

Jornada Conectada

bradesco seguros

ABR 23 | ED. 11

Um momento para (re)avaliação

Enquanto abril leva os cem primeiros dias de 2023, deixando para trás toda a magia do “novo” que havia no ano, também traz para nossas portas questões as quais não podemos ignorar.

Nossa saúde, o prazo final da declaração de Imposto de Renda e o futuro da Inteligência Artificial, uma tecnologia que saiu diretamente da ficção para a vida real e vem ganhando força diariamente, exigem nossa atenção para rever-

mos aonde estamos indo e o que é possível mudar.

Deveres e perguntas pedem, é claro, um tempo para que possamos respondê-las da melhor forma – um breve momento no tempo para que possamos recalculamos rotas e entender qual caminho estamos trilhando na construção do futuro.

Para caminharmos juntos sobre esse trecho de nossa Jornada Conectada, nesta edição trazemos

tudo o que é preciso na hora de declarar seus produtos no Imposto de Renda 2023, a importância da palavra prevenção quando falamos de bem-estar e um olhar rápido, porém minucioso, sobre a ascensão da Inteligência Artificial e seus modelos generativos.

Bem-vindos a mais um capítulo de nossa Jornada pela informação.

Jornada Conectada

O QUE VOCÊ PRECISA SABER Um momento definitivo para o futuro: 5 coisas para saber sobre Inteligência Artificial

SEGURO EM PAUTA Imposto de Renda 2023: como declarar produtos de Seguro?

PARA FICAR DE OLHO Prevenção e cuidado são chave para mais saúde e bem-estar

ACESSE:



CONHEÇA O NOSSO PODCAST

Aponte sua câmera para o código do Spotify

O QUE VOCÊ PRECISA SABER, DE FORMA RÁPIDA

Um momento definitivo para o futuro: 5 coisas para saber sobre **Inteligência Artificial**

Em algum momento do passado o que estamos vivendo hoje seria considerado o futuro. O sentimento de nostalgia ao assistir filmes lançados há mais de 20 anos e pensar em uma época em que não tínhamos acesso a tudo nas palmas de nossa mão comprova essa ideia.

Seguindo a narrativa, em um punhado de anos tudo ao que temos acesso agora parecerá um passado

extremamente distante. Há, inclusive, a chance de seu filho perguntar “como vocês viviam sem isso?”. Mas, seja a história repetida ou não, sabemos que o futuro está sendo construído neste momento, diante de nossos olhos – mais especificamente, diante dos olhos dos 100 milhões de usuários ativos da Inteligência Artificial Generativa denominada Chat GPT. A ferramenta, criada pela OpenAI,

empresa apoiada e parceira da Microsoft, precisou de apenas dois meses para alcançar esses milhões de pessoas. O TikTok, fenômeno recente, levou cerca de nove meses e o Instagram? Dois anos. Isto foi o suficiente para os holofotes deixarem a promessa do Meta-verso – ainda não acessível a todos – e virarem para esta e outras modalidades de IA que já se adaptaram ao dia a dia da sociedade.

Separados, abaixo, cinco informações essenciais para que você possa acompanhar a transformação tecnológica inerente a tais ferramentas.

1. Afinal, o que é Inteligência Artificial e Inteligência Artificial Generativa?

O conceito amplo de IA, na prática, significa a existência de uma máquina capaz de replicar habilidades humanas de forma mais rápida e prática. O modelo Generativo é aquele que cria conteúdo a partir de comandos de usuários, como textos, imagens, sons e até mesmo vídeos (como o Chat GPT, treinado para conversar com pessoas e estabelecer diálogos).

2. As possibilidades do modelo de inteligência generativo

A Forbes Tech elencou 14 formas de inserir a ferramenta em sua rotina, entre elas: resumo de pesquisas recentes, tradução de textos, assistência para planejamento de viagens, resposta para e-mails e até mesmo gerar ideias de cardápios e recomendações personalizadas de compras.

3. IA já chegou ao universo dos seguros?

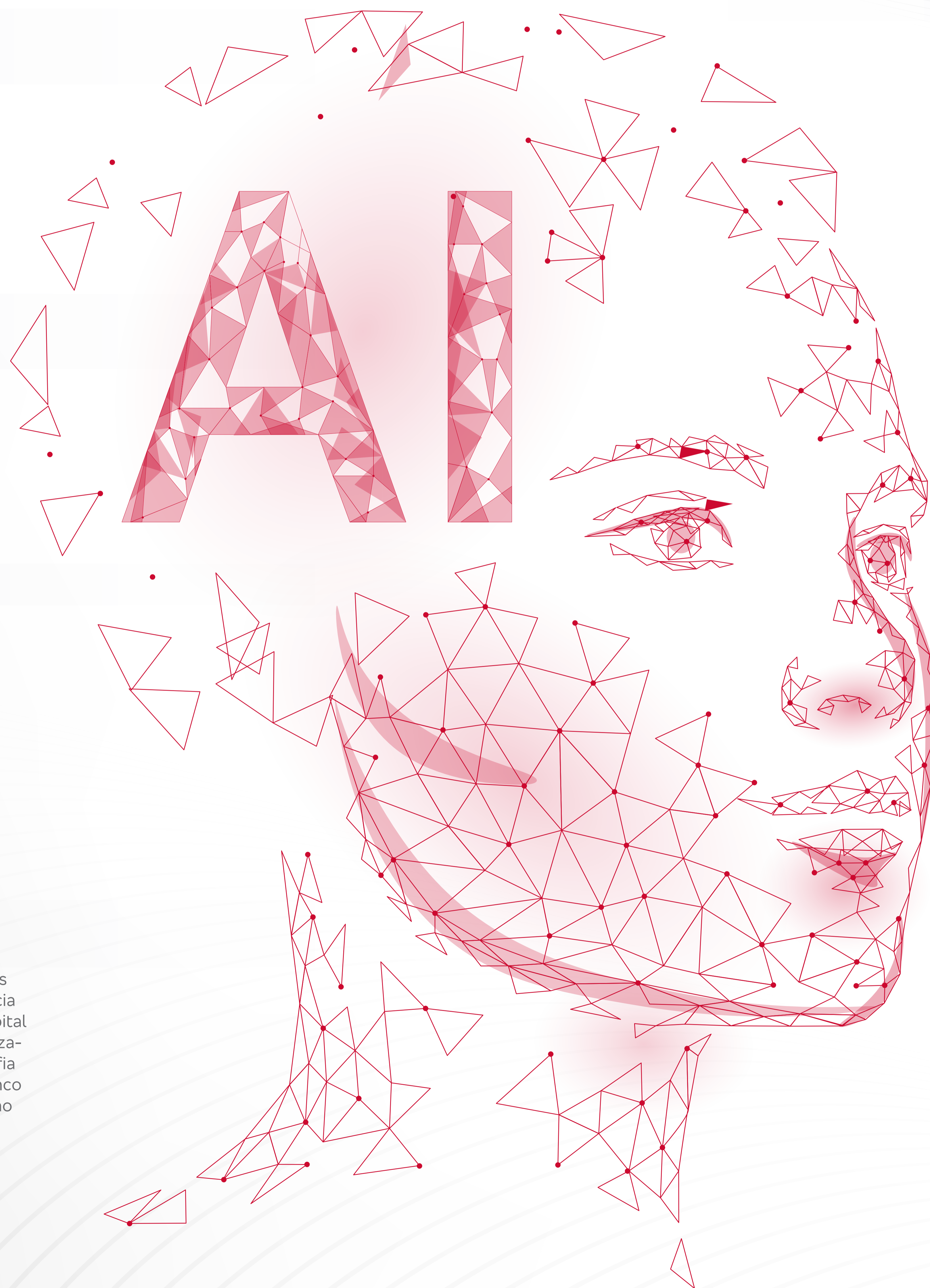
Sim. Ao redor do mundo diversas operadoras já passaram a utilizar o machine learning (a capacidade de computadores identificarem padrões e fazerem previsões) para otimizar processos como reembolso e vistoria de automóveis.

No Grupo Bradesco Seguros, corretores e clientes já encontram algumas otimizações, como o uso da BIA (Bradesco Inteligência Artificial) no processo de alteração cadastral, dentro do Portal de Negócios, para parceiros da Bradesco Saúde e na detecção de perda total de automóveis em oficinas referenciadas do Seguro Auto.

4. Irá transformar como lidamos com a nossa saúde

Os impactos da IA na saúde são tão grandes quanto aqueles em nossas rotinas. Uma equipe do Laboratório de Inteligência Artificial e Ciência da Computação (CSAIL) do MIT e do Hospital Geral de Massachusetts (MGH) criou um modelo de aprendizagem profunda que poderá prever a partir de uma mamografia se um paciente irá desenvolver câncer de mama com até cinco anos de antecedência, detectando sinais sutis ou invisíveis ao olho humano.

Em 2019, a inteligência previu 31% dos casos de alto risco, contra 18% das técnicas tradicionais.



5. A Inteligência Artificial irá substituir os humanos?

Perguntamos isso para a própria Inteligência Artificial da Open AI, o Chat GPT. Buscando em todo o seu banco de dados e treinamentos (feitos por humanos, importante ressaltar), esta foi a resposta:

A Inteligência Artificial irá substituir os humanos?

Não há uma resposta simples para essa pergunta, já que o impacto da Inteligência Artificial (IA) na força de trabalho e na sociedade em geral depende de muitos fatores, incluindo o avanço da tecnologia, a disponibilidade de recursos e a demanda do mercado.

É importante destacar que a IA tem o potencial de automatizar tarefas rotineiras e repetitivas, permitindo que as pessoas possam se concentrar em tarefas mais criativas e complexas. No entanto, também pode levar à eliminação de empregos em certas áreas.

Embora a IA seja capaz de executar tarefas específicas, ainda há muitas áreas em que os humanos são insubstituíveis, como na criatividade, empatia e tomada de decisões complexas. Portanto, é provável que a IA complemente e amplie as capacidades humanas em vez de substituí-las completamente.

No entanto, é importante considerar cuidadosamente os impactos sociais e econômicos da IA à medida que ela avança, para garantir que a tecnologia seja desenvolvida e utilizada de maneira responsável e ética.

Para aproveitar a oportunidade – já que muitas vezes a ferramenta fica “superlotada” e é preciso permanecer em uma fila de espera –, deixamos mais uma pergunta para a I.A.

Me diga o que é a iniciativa de hub de conteúdo Jornada Conectada do Grupo Bradesco Seguros e qual o objetivo deste projeto.

O Jornada Conectada é uma iniciativa do Grupo Bradesco Seguros que consiste em um hub de conteúdo digital com informações e orientações sobre saúde, bem-estar, finanças pessoais, seguros e outros temas relevantes para os consumidores. O objetivo do projeto é oferecer conteúdo útil e de qualidade para ajudar as pessoas a tomar decisões mais informadas sobre sua vida e se preparar para situações inesperadas, como acidentes e doenças. Além disso, a iniciativa busca posicionar a Bradesco Seguros como uma referência em conteúdo e informação útil para seus clientes e a sociedade em geral.

CLIQUE AQUI e compartilhe as orientações de nossos especialistas com seus clientes.

CLIQUE AQUI e leia mais um conteúdo exclusivo

SEGURO EM PAUTA

Imposto de Renda 2023: como declarar produtos de Seguro?

Seguro de Vida e Previdência Privada possuem características específicas que merecem atenção na hora de preencher a declaração.

A declaração anual de Imposto de Renda completou 100 anos em 2022. Para quem não se recorda, essa prática foi instituída em 1922 na Lei Orçamentária de 31 de dezembro (de forma excepcional, em um domingo).

O objetivo da arrecadação é contribuir para o desenvolvimento do país, financiando e promovendo melhorias para os serviços públicos disponibilizados aos brasileiros, como saúde, educação e segurança.

Neste ano, o período da declaração, para os contribuintes obrigados a preenchê-la, teve início em 15 de março e seu prazo final está agendado para 31 de maio. Caso perca essa data, o cidadão deverá pagar multa pelo atraso conforme regras estipuladas pela Receita Federal.

ATENÇÃO! Entenda quem precisa realizar a declaração do

Imposto de Renda neste ano: Em 2023 deverão declarar o IR os contribuintes que receberam rendimentos tributáveis acima de R\$ 28.559,70 em 2022 (cerca de R\$ 2.380 por mês); àqueles que realizaram operações em Bolsas de Valores acima de R\$ 40 mil; e que tinham em 31 de dezembro de 2022 a posse ou a propriedade de bens ou direitos de, no mínimo, R\$ 300 mil.

É possível submeter o documento de três maneiras: online, pelo site do Governo Federal, programa de computador, disponível no site oficial da Receita e por celular ou tablet a partir do aplicativo disponível na App Store e Google Play.

IMPORTANTE! Os envios não são recepcionados entre 1h e 5h da manhã (horário de Brasília).

lia). Opte por enviar sua declaração em outros horários.

Por possuir um detalhamento denso e inúmeras informações necessárias para cumprimento correto de toda declaração, é comum o surgimento de dúvidas sobre como e onde declarar os mais diferentes tipos de dados, como as contribuições aos planos PGBL e VGBL, rendimento recebido da Previdência Privada ou indenizações recebidas por meio do Seguro de Vida durante o ano-calandário – embora essas sejam rendimentos isentos, é fundamental informá-los para que os órgãos responsáveis identifiquem a origem do recurso e não incorra eventuais erros.

Abaixo, separamos as dicas de Alessandro Malavazi e Bernardo Castelo para apoiar os segurados neste momento:

PREVIDÊNCIA PRIVADA

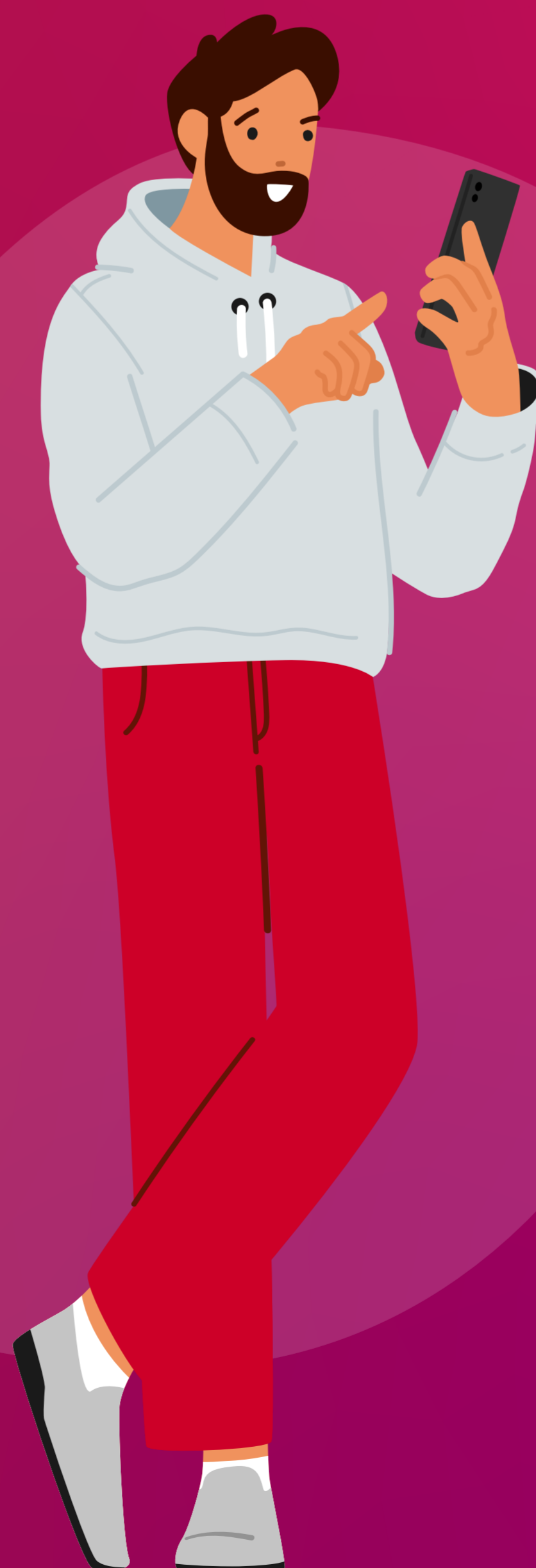
CASO TENHA FEITO RESGATES PONTUAIS OU PARA COMPLEMENTAR A APOSENTADORIA

> **TABELA REGRESSIVA:** preencha a ficha “Rendimentos sujeitos à tributação exclusiva/definitiva”, com o código “06 – Rendimentos de aplicações financeiras”, com dados do beneficiário, se titular ou dependente, CNPJ e nome da fonte pagadora, além do valor líquido recebido.

> **TABELA PROGRESSIVA:** a declaração deve ser feita no bloco “Rendimento Tributáveis de PJ”, com o nome e CNPJ da fonte pagadora, rendimento bruto e imposto retido na fonte.

NA MODALIDADE VGBL

Informe os resgates e o saldo do plano em “Bens e Direitos”, com o código “06 – VGBL – Vida Gerador de Benefício Livre”, referente aos valores históricos das aplicações que o segurado realizou.



SEGURO DE VIDA

Nos seguros resgatáveis, havendo o resgate, apenas a parcela correspondente ao rendimento, quando existente, deverá ser declarada, assim como as indenizações, quando recebidas.

> Invalidez ou em casos de doenças graves

As indenizações são informadas na aba “Rendimentos Isentos e Não Tributáveis”, sob o código 03, intitulado “Capital das Apólices de Seguro ou Pecúlio Pago por Morte do Segurado, Prêmio de Seguro Restituído em qualquer Caso e Pecúlio Recebido de Entidades de Previdência Privada em Decorrência de Morte ou Invalidez Permanente”.

> VGBL, plano de Seguro de Vida com cláusula de cobertura por sobrevivência

Utilize o espaço destinado a “Bens e Direitos”, grupo “99 – Outros Bens e Direitos”, sob o código “06 – VGBL – Vida Gerador de Benefício Livre”, com descrição do produto e os saldos acumulados referentes aos valores históricos das aplicações pagas à seguradora.

PARA FICAR DE OLHO

Prevenção e cuidado são chave para mais saúde e bem-estar

No mês do Dia do Mundial da Saúde, a Bradesco Saúde comemora 10 anos do programa Meu Doutor, que reforça a relação médico-paciente.

Prevenção é a melhor receita para quem valoriza a saúde e o bem-estar. A adoção de cuidado coordenado e o monitoramento constante da chamada Atenção Primária, com equipes multidisciplinares de especialistas, diminuem os fatores de risco e a evolução de doenças crônicas e outras mais complexas dos pacientes.

Prevenir promove ainda a qualidade de vida baseada na necessidade de cada pessoa e melhora o atendimento dos próprios sistemas de saúde. Segundo a OMS (Organização Mundial da Saúde), o atendimento preventivo pode resolver cerca de 80% das demandas, reduzir em 17% a necessidade de internações e em 29% a procura por serviços de urgência e emergência. A OMS define saúde como “um estado de completo bem-estar físico, mental e social, e não apenas a ausência de doença”. Em 1948, para homenagear a criação da entidade, foi instituído 7 de abril como o Dia Mundial da Saúde.

A **Bradesco Saúde** também celebra essa data, reforçando a importância da prevenção e dos cuidados com a saúde e bem-estar. A mensagem sobre a importância do cuidado está presente na campanha da operadora, com o tema ‘Cuidar É’. “Oferecer o cuidado ao paciente com olhar integral para a sua saúde e foco na prevenção é um dos pilares de atuação da Bradesco Saúde”, afirma Maria Beatriz Padilha, superintendente-executiva de Serviços ao Segurado da companhia. Segundo ela, a “pandemia da Covid-19 e os casos das variantes trouxeram um novo comportamento, com foco no desenvolvimento da consciência sobre a importância do autocuidado e do bem-estar coletivo”.

PROGRAMA MEU DOUTOR

Por isso, nesse contexto de valorizar ainda mais a importância da prevenção, a Bradesco Saúde comemora em 2023 os dez anos de criação do programa Meu Doutor. Lançado em 2013, tem como proposta reforçar a relação médico-paciente e proporcionar a melhoria da saúde a partir de uma abordagem de cuidado diferenciada. O Meu Doutor oferece um atendimento humanizado. As consultas, presenciais, propiciando a relação próxima no cuidado do paciente, são agendadas de forma online, garantindo conveniência ao beneficiário. Além da menor espera, o prontuário eletrônico integrado entre os médicos contribui para garantir qualidade assistencial, com alto índice de resolubilidade.

“O programa Meu Doutor se destaca pelo pilar da valorização do vínculo médico-paciente, resgatando o atendimento eficaz e resolutivo. A expressiva aprovação do programa pelos beneficiários reflete o cuidado diferenciado proporcionado por esse atendi-

mento”, destaca Paulo Cesar Prado Jr., superintendente-executivo de Rede Referenciada da Bradesco Saúde.

Seu funcionamento é simples e eficaz. A Bradesco Saúde seleciona e convida médicos e equipes multidisciplinares da rede referenciada para integrar a equipe de profissionais do Meu Doutor com base na sua excelência de atuação.

A análise dos indicadores de eficiência e qualidade permite que o programa continue atendendo seus objetivos iniciais, incorporando novas tecnologias, acompanhando as necessidades dos seus beneficiários e levando o Meu Doutor para novas cidades, em todo o Brasil. Para participar, basta o beneficiário se cadastrar no programa pelo site da Bradesco Saúde ou da Mediservice (acesse pelo QR Code), verificando a disponibilidade na sua cidade.

O programa tem o Meu Doutor Especialidades, que conta com médicos selecionados que atendem em consultório nos principais municípios brasileiros, em mais de 15 especialidades, como pediatria, cardiologia, endocrinologia, pneumologia, ortopedia, infectologia e clínica médica.

Há também o Meu Doutor Linhas de Cuidado, em que o beneficiário é acompanhado continuamente, de acordo com as suas necessidades de saúde, por equipes multidisciplinares de clínicas e hospitais de referência nacional. São realizadas consultas periódicas e avaliações, além da disponibilização de canais para assistência sempre que necessário, garantindo o cuidado integral do paciente.

No programa, está incluído ainda o Meu Doutor Atenção Primária à Saúde (APS), para promover saúde, prevenir doenças e proporcionar qualidade de vida. Está disponível em dez cidades, como as capitais São Paulo, Rio de Janeiro, Salvador, Brasília, Recife, Vitória e Curitiba. Essa modalidade integra o Projeto Cuidado Integral à Saúde, da ANS (Agência Nacional de Saúde Suplementar).

